

OBIETTIVO DI APPRENDIMENTO

Allenamento al pensiero computazionale
 Stimolare la capacità di orientamento spaziale
 Sviluppare le capacità di rappresentazioni topografiche
 Approfondimento di argomenti di geografia

PROBLEMA

Comporre la cartina geografica dell'Italia trascinando le diverse regioni e scrivendo i capoluoghi di ogni regione

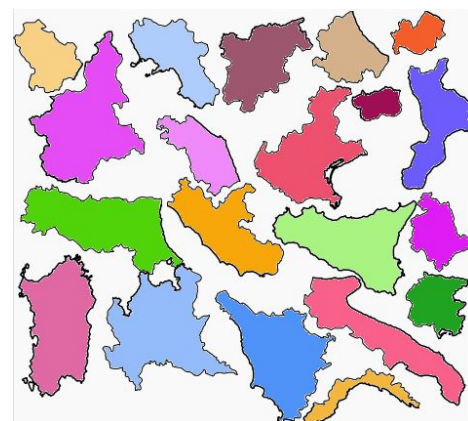
DESCRIZIONE

La penisola italiana è costituita da 20 regioni, di cui 5 a statuto autonomo. La nascita delle regioni italiane va ricondotta al 1970, quando è avvenuta l'istituzione delle regioni a statuto ordinario. Bisogna però ricordare che la base per questa riforma è addotta dalla Costituzione Repubblicana, in cui si inserisce nell'art. 5 la promozione del ruolo degli enti locali e il principio del decentramento amministrativo. La geografia italiana si divide in 3 macro-zone, a cui vanno aggiunte le due isole maggiori: Sicilia e Sardegna. Ecco alcuni appunti di geografia regionale in sintesi.

Partendo dalla macro-zone del nord si può comporre la cartina dell'Italia inserendo con drag e drop ogni regione passando a quelle del centro, del sud e isole.

Successivamente si può passare ad inserire dati di approfondimento di ogni regione come il capoluogo, oppure il territorio o mari o fiumi, ..

Attraverso questa composizione i bambini impareranno a riconoscere le diverse regioni sulla carta geografica, i loro confini, la loro morfologia, su quale mare affacciano, i capoluoghi,



Il risultato dell'attività risultante rappresenta la procedura seguita dal bambino per raggiungere l'obiettivo indicato. L'esercizio può essere svolto dal singolo bambino o in gruppo

VALUTAZIONE

Il risultato dell'attività risultante rappresenterà la soluzione individuata dal bambino e che servirà all'insegnante per la valutazione dell'esercizio

INSEGNANTE

L'insegnante può:

- inventare e contestualizzare una situazione
- aiutare il bambino nel riconoscimento di ogni regione
- aiutare il bambino individuare la posizione in cui ogni regione deve essere posta
- individuare l'approfondimento (capoluogo, confini, mari, ...) utile per rafforzare le conoscenze acquisite
- alternare i bambini nell'individuazione e posizione delle regioni
- aprire una discussione sull'individuazione delle soluzioni

ALUNNO

L'alunno può:

- osservare le 20 regioni sulla sinistra
- trascinare le regioni nella posizione giusta sullo stage a destra
- posizionare il nome di ogni regione
- inserire nel campo opportuno il dato richiesto dall'insegnante (capoluogo, mari, fiumi,...)

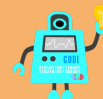
STRUMENTI

- Esempio di attività
- Schema per una attività di costruzione di una cartina geografica

ATTIVITA'1

- #1 Sulla griglia 60(righe)X50 (colonne) seguire le istruzioni
- #2 Segui le istruzioni e colora i pixel
- #3 Inserisci per ogni regione il capoluogo





RIGA 1 - 20B - 2G
 RIGA 2 - 18B - 4G
 RIGA 3 - 15B - 8G
 RIGA 4 - 14B - 2R - 5G - 3V - 4R
 RIGA 5 - 7B - 1V - 3B - 2R - 1B - 2R - 5G - 2V - 4R
 RIGA 6 - 6B - 3V - 1B - 6R - 5G - 2V - 4R
 RIGA 7 - 1B - 4G - 3V - 7R - 4G - 4V - 4R
 RIGA 8 - 2B - 4G - 2V - 9R - 1G - 7V - 3 R
 RIGA 9 - 2B - 7V - 7R - 9V - 3B - 1R
 RIGA 10 - 2B - 6V - 8R - 7V
 RIGA 11 - 1B - 7V - 9R - 5V
 RIGA 12 - 1B - 8V - 2R - 2A - 5R - 5 V
 RIGA 13 - 2B - 8V - 1R - 8A - 1V - 2A - 1V
 RIGA 14 - 1B - 9V - 12A
 RIGA 15 - 1B - 5V - 5X - 11A
 RIGA 16 - 2B - 4V - 1X - 3B - 2X - 2V - 8A
 RIGA 17 - 4B - 2X - 5B - 2X - 2V - 3A - 1V - 4A
 RIGA 18 - 3B - 2 X - 9B - 6V - 4A
 RIGA 19 - 14B - 6V - 2A - 3X
 RIGA 20 - 14B - 8V - 4X
 RIGA 21 - 14B - 7V - 2R - 5X
 RIGA 22 - 15B - 7V - 2R - 4X
 RIGA 23 - 15B - 6V - 4R - 3X
 RIGA 24 - 16B - 4V - 5R - 4X
 RIGA 25 - 14B - 1V - 1B - 4V - 1A - 5R - 3V
 RIGA 26 - 17B - 3V - 2A - 3R - 1A - 3V
 RIGA 27 - 18B - 1V - 7A - 4V
 RIGA 28 - 20B - 6A - 5V
 RIGA 29 - 20B - 5A - 7V
 RIGA 30 - 22B - 4A - 4V - 4R - 4G
 RIGA 31 - 22B - 7A - 1V - 4R - 4G
 RIGA 32 - 23B - 6A - 1V - 3R - 4G
 RIGA 33 - 25B - 4A - 5X - 6G
 RIGA 34 - 28B - 7X - 7G
 RIGA 35 - 29B - 7X - 2R - 6G
 RIGA 36 - 6B - 1R - 3B - 2R - 19B - 4X - 6R - 5G
 RIGA 37 - 7B - 1R - 1B - 4R - 20B - 3X - 5R - 6G
 RIGA 38 - 7B - 6R - 20B - 3X - 5R - 3B - 4G
 RIGA 39 - 7B - 6R - 20B - 4X - 4R - 5B - 3G
 RIGA 40 - 8B - 5R - 22B - 1X - 3R - 2V - 6B - 2G
 RIGA 41 - 8B - 5R - 24B - 3V
 RIGA 42 - 7B - 6R - 24B - 4V
 RIGA 43 - 8B - 5R - 25B - 5V
 RIGA 44 - 7B - 6R - 25B - 5V
 RIGA 45 - 7B - 5R - 26B - 5V
 RIGA 46 - 7B - 5R - 27B - 3V
 RIGA 47 - 7B - 3R - 29B - 2V
 RIGA 48 - 38B - 3V
 RIGA 49 - 38B - 2V
 RIGA 50 - 37B - 2V
 RIGA 51 - 37B - 2V
 RIGA 52 - 35B - 1G
 RIGA 53 - 23B - 1G - 1B - 3G - 4B - 4G
 RIGA 54 - 23B - 12G
 RIGA 55 - 23B - 12G
 RIGA 56 - 25B - 9G
 RIGA 57 - 27B - 8G
 RIGA 58 - 28B - 7G
 RIGA 59 - 31B - 4G
 RIGA 60 - 32B - 3G

ISTRUZIONI

Italia in geografia

Griglia 50(Colonne)X60(Righe)

Legenda: B = BIANCO

G = GIALLO

R = ROSA

V = VERDE

A = ARANCIONE

X = VIOLA

Esegui il codice che trovi a sinistra sulla griglia



